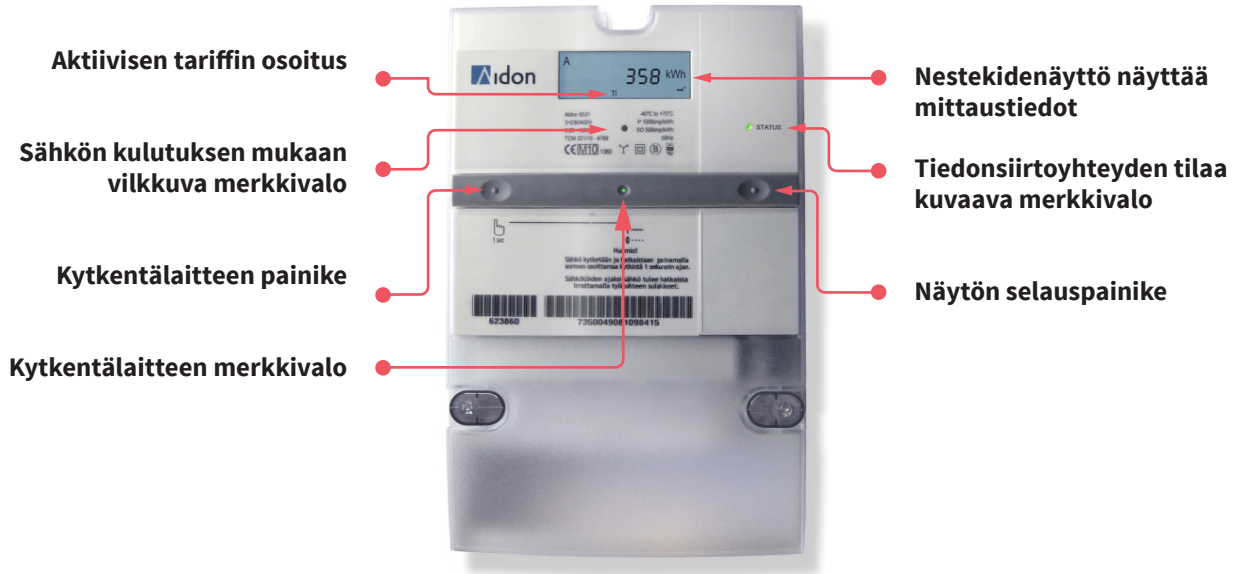


LUKUOHJE AIDON 6000-SARJAN -ETÄLUETTAVILLE MITTALAITTEILLE

Sähkön kytkentä ja katkaisu

Mittalaitte luetaan ja sen toimintoja voidaan ohjata etäyhteyden avulla, esimerkiksi sähköt voidaan kytkeä tai katkaista. Kytkentä ja katkaisu voidaan tehdä myös kytkentälaitteen painikkeella. **Jos haluat katkaista sähköt asunnosta, tee se kytkentälaitteen painikkeesta.** Tällöin mittarin tiedonsiirtoyhteys ei katkea ja mittari voidaan etälukea sekä mahdolliset sähköverkon viat havaitaan nopeasti.



Merkkivalot

Kytkentälaitteen merkkivalo	Toimintatila	Toimenpiteet
Vihreä palaa	● Sähkö on kytketty	
Vihreä vilkkuu	☀ Sähkö on katkaistu	Paina kytkentälaitteen painiketta.
Punainen vilkkuu	☀ Sähkö on katkaistu ja kytkentä on estetty	Ota yhteyttä Nivos Oy:n asiakaspalveluun.
Punainen palaa jatkuvasti	● Laitevika	Ota yhteyttä Nivos Oy:n asiakaspalveluun.
Merkkivalot eivät pala eikä mittalaitteen näytössä näy mitään	Mittalaitteella ei ole sähköä	Tarkista, että pääkytkin on päällä (asento I) ja sulakkeet ovat ehjät.
Näytön yläreunassa on varoituskolmio	Vikatilanne	Ota yhteyttä Nivos Oy:n asiakaspalveluun.

Yleissähkö, aikasähkö vai kausisähkö?

Löydät sovitun toimitustuotteen sähkölaskulta.

Käytössä olevan toimitustuotteen tiedot näkyvät näytöllä yksi kerrallaan seuraavan taulukon mukaisesti:

Yleissähkö	Aikasähkö	Kausisähkö
1. Kokonaiskulutus	1. Päivä, T1	1. Talviarkipäivä, T3
2. Päivämäärä	2. Yö, T2	2. Muu aika, T4
3. Kellonaika	3. Päivämäärä	3. Päivämäärä
	4. Kellonaika	4. Kellonaika

Näiden lisäksi näytön selauspainikkeella saadaan näkyville kokonaiskulutus sekä tuoterekisterien T1-T4 (näytön yläreunassa muodossa 01-04 tai t1-t4) kulutuslukemat.

Jos sinulla on tuotteena kausi- tai aikasähkö ja käytössäsi on palveluohjaus, varaavat laitteet, kuten lämminvesivaraaja kytkeytyy päälle satunnaisesti kello 22.00-24.00. Kytkeytymisaika vaihtelee päivittäin. Kytkeytymisviiveestä huolimatta edullisemmän ajan kulutuksen mittaaminen käynnistyy sovitun aikaan. Porrastetulla kytkennällä tasataan sähkön kulutushuippu.